

**Семинар с представителями профессиональных образовательных организаций
и территориальных управлений министерства образования и науки Самарской области**

Итоги работы по подготовке в 2022 году формы ФСН № СПО-1 профессиональными образовательными организациями Самарской области.

Типовые ошибки, допущенные профессиональными образовательными организациями Самарской области при подготовке (заполнении) формы ФСН № СПО-1 в 2022 году.

09 декабря 2022

Серокурова Л.В., методист ЦПО Самарской области

Контроль правильности заполнения отчёта ФСН № СПО-1 в 2022 году:

Внутренний

Профессиональная образовательная организация.

Арифметически-логический контроль, предусмотренный в программном модуле для подготовки отчёта.

Внешний

Министерство образования и науки Самарской области (МОиН СО) – в части сведений о приёме, численности и выпуске обучающихся за счет бюджетных ассигнований бюджета Самарской области.

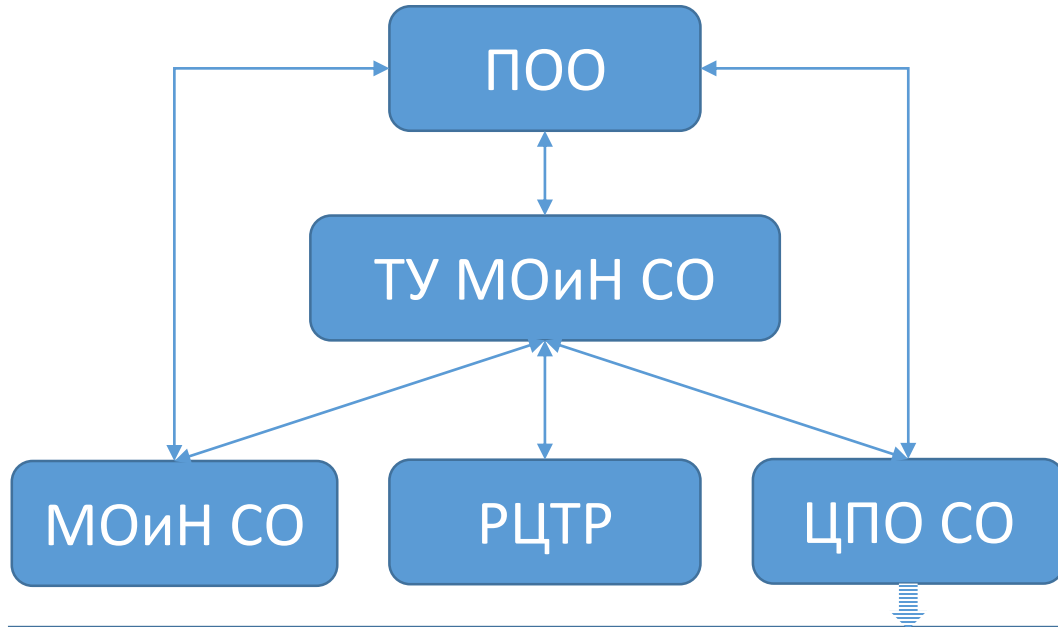
Региональный центр трудовых ресурсов (РЦТР) - в части сведений об обучающихся по договорам о целевом обучении.

Территориальные управления МОиН СО – в части корректности заполнения отчёта в целом (соответствие сведений в отчёте фактическим данным).

ЦПО Самарской области – в части:

- 1) сведений об обучающихся с ОВЗ и инвалидах;
- 2) сведений о проведении аттестации (промежуточной и итоговой) с использованием механизма демонстрационного экзамена;
- 3) сведений о численности работников, имеющих сертификат эксперта Ворлдскиллс и/или свидетельство Союза «Молодые профессионалы» с правом на участие в оценке демонстрационного экзамена по стандартам Ворлдскилл;
- 4) корректности заполнения отчёта в целом (соответствие между подразделами отчёта; наличие арифметических и логических ошибок, не выявляемых программными средствами контроля).

Схема взаимодействия:



Лидеры среди ТУ МОиН СО по качеству организации работы с подведомственными ПОО (по оценке ЦПО СО):

Отраденское управление (3 ПОО);

Юго-Восточное управление (3 ПОО);

Западное управление (6 ПОО);

Юго-Западное управление (7 ПОО);

Тольяттинское управление (12 ПОО).

Результаты проверок фиксировались в **Листах согласования**, которые были доступны для просмотра ПОО и ТУ МОиН СО в режиме онлайн. В **Листах согласования** отражалась информация о выявленных в ходе проверок ошибках (замечаниях), а также информация об устранении этих ошибок (замечаний) ПОО, которая фиксировалась после проведения ЦПО СО повторных проверок отчётов СПО-1 с внесёнными в них исправлениями.

Типы ошибок при заполнении формы ФСН № СПО-1:

- Недостоверные данные;
- Технические ошибки.

!!! Автоматизированная проверка корректности заполнения отчёта, заложенная в программном модуле для заполнения отчёта, не выявляет часть арифметических и логических ошибок.

Форма ФСН № СПО-1: типовые ошибки, допущенные ПОО Самарской области в 2022 году

Сведения о лицах с ограниченными возможностями здоровья (ОВЗ) и инвалидах:

П.2.1.1 графа 13 (Приём на обучение за счёт бюджетных ассигнований бюджета субъекта РФ):

Наименование специальности, профессии по перечням профессий и специальностей, утвержденных Приказами Минобрнауки России от 29 октября 2013 г. № 1199 и Минпросвещения России от 17 мая 2022 г. № 336	№ строки	Код специальности, профессии	Подано заявлений на обучение		Принято				В том числе (из гр. 6)						Из общего приема (из гр. 6) – женщины
			за счет бюджетных ассигнований	по договорам об оказании платных образовательных услуг	всего (сумма гр. 8, 9; 10, 12, 14, 15)	из них лица с ограниченными возможностями здоровья (далее – ОВЗ), инвалиды, дети-инвалиды	на уровень подготовки:		на обучение						
							базовый	углубленный	федерального бюджета		за счет бюджетных ассигнований бюджета субъекта Российской Федерации		местного бюджета	по договорам об оказании платных образовательных услуг	
									всего	из них лица с ОВЗ, инвалиды, дети-инвалиды	всего	из них лица с ОВЗ, инвалиды, дети-инвалиды			
1	2	3	4	5	6	7	8	9	10	11	12	13	14	15	16
Программы подготовки специалистов среднего звена: на базе основного общего образования – всего	01	x	117	0	117	4	66	51	0	0	117	4	0	0	76
в том числе по специальностям:															
Компьютерные системы и комплексы	1	09.02.01	26	0	26	3	26	0	0	0	26	3	0	0	10
Информационные системы и программирование	2	09.02.07	25	0	25	0	25	0	0	0	25	0	0	0	4
Дошкольное образование	3	44.02.01	26	0	26	1	0	26	0	0	26	1	0	0	26
Преподавание в начальных классах	4	44.02.02	25	0	25	0	0	25	0	0	25	0	0	0	25
на базе среднего общего образования – всего	02	x	0	0	0	0	0	0	0	0	0	0	0	0	0
Всего по программам подготовки специалистов среднего звена (сумма стр. 01, 02)	03	x	117	0	117	4	66	51	0	0	117	4	0	0	76

Форма ФСН № СПО-1: типовые ошибки, допущенные ПОО Самарской области в 2022 году

Сведения о лицах с ограниченными возможностями здоровья (ОВЗ) и инвалидах:

П.2.1.2 графа 53 (Численность студентов, обучающихся за счёт бюджетных ассигнований бюджета субъекта РФ):

Наименование специальности, профессии по перечням профессий и специальностей, утвержденных приказом Минобрнауки России от 29.10.2013 № 1199	№ строки	Код специальности, профессии	Итого студентов на всех курсах		В том числе (из гр. 46)						местного бюджета (сумма гр. 9, 16, 23, 30, 37, 44)	по договорам об оказании платных образовательных услуг (сумма гр. 10, 17, 24, 31, 38, 45)	Из общей численности студентов (из гр. 46)	
			всего (сумма гр. 4, 11, 18, 25, 32, 39; 50, 52–54)	из них лица с ОВЗ, инвалиды, дети-инвалиды (сумма гр. 5, 12, 19, 26, 33, 40)	по уровням подготовки:		обучаются						женщины	заключили договор о целевом обучении
					базовый	углубленный	за счет бюджетных ассигнований							
							федерального бюджета		бюджета субъекта Российской Федерации					
всего (сумма гр. 6, 13, 20, 27, 34, 41)	из них лица с ОВЗ, инвалиды, дети-инвалиды (сумма гр. 7, 14, 21, 28, 35, 42)	всего (сумма гр. 8, 15, 22, 29, 36, 43)	из них лица с ОВЗ, инвалиды, дети-инвалиды	54	55	56	57							
1	2	3	46	47	48	49	50	51	52	53	54	55	56	57
Программы подготовки специалистов среднего звена: на базе основного общего образования – всего	01	x	411	6	258	153	0	0	407	6	0	4	254	14
			в том числе по специальностям:											
Компьютерные системы и комплексы	1	09.02.01	156	5	156	0	0	0	155	5	0	1	60	4
Информационные системы и программирование	2	09.02.07	59	0	59	0	0	0	59	0	0	0	11	0
Коммерция (по отраслям)	3	38.02.04	43	1	43	0	0	0	41	1	0	2	34	10
Дошкольное образование	4	44.02.01	90	0	0	90	0	0	89	0	0	1	87	0
Преподавание в начальных классах	5	44.02.02	63	0	0	63	0	0	63	0	0	0	62	0
на базе среднего общего образования – всего	02	x	0	0	0	0	0	0	0	0	0	0	0	0
Всего по программам подготовки специалистов среднего звена (сумма стр. 01, 02)	03	x	411	6	258	153	0	0	407	6	0	4	254	14

Форма ФСН № СПО-1: типовые ошибки, допущенные ПОО Самарской области в 2022 году

Сведения о лицах с ограниченными возможностями здоровья (ОВЗ) и инвалидах:

П.2.1.3 графа 11 (Выпуск фактический, обучавшихся за счёт бюджетных ассигнований бюджета субъекта РФ):

Наименование специальности, профессии по перечням профессий и специальностей, утвержденными приказами Минобрнауки России от 29 октября 2013 г. № 1199 и Минпросвещения России от 17 мая 2022г. № 336	№ строки	Код специальности, профессии	Выпуск фактический с 01.10. прошлого года по 30.09. текущего года				В том числе (из гр. 4)						Из общего выпуска (из гр. 4)		выпуск из числа студентов, заключивших договор о целевом обучении		
			всего (сумма гр. 8, 10, 12, 13)	из них лица с ОВЗ, инвалиды, дети-инвалиды	по уровням подготовки:		обучались				по договорам об оказании платных образовательных услуг	женщины	прошедшие аттестацию с использованием механизма демонстрационного экзамена				
					базовый	углубленный	за счет бюджетных ассигнований		местного бюджета	получившие по результатам ГИА оценки «хорошо» и «отлично»			всего	из них прошедшие ГИА в форме демонстрационного экзамена			
							федерального бюджета	бюджета субъекта Российской Федерации								всего	из них лица с ОВЗ, инвалиды, дети-инвалиды
1	2	3	4	5	6	7	8	9	10	11	12	13	14	15	16	17	18
Программы подготовки специалистов среднего звена: на базе основного общего образования – всего	01	х	62	2	33	29	0	0	62	2	0	0	34	55	18	0	1
							в том числе по специальностям:										
Компьютерные системы и комплексы	1	09.02.01	17	0	17	0	0	0	17	0	0	0	2	14	0	0	0
Программирование в компьютерных системах	2	09.02.03	16	0	16	0	0	0	16	0	0	0	3	15	0	0	0
Дошкольное образование	3	44.02.01	18	1	0	18	0	0	18	1	0	0	18	17	18	0	0
Преподавание в начальных классах	4	44.02.02	0	0	0	0	0	0	0	0	0	0	0	0	0	0	0
Дизайн (по отраслям)	5	54.02.01	11	1	0	11	0	0	11	1	0	0	11	9	0	0	1
на базе среднего общего образования – всего	02	х	0	0	0	0	0	0	0	0	0	0	0	0	0	0	0
Всего по программам подготовки специалистов среднего звена (сумма стр. 01, 02)	03	х	62	2	33	29	0	0	62	2	0	0	34	55	18	0	1

Форма ФСН № СПО-1: типовые ошибки, допущенные ПОО Самарской области в 2022 году

Сведения о лицах с ограниченными возможностями здоровья (ОВЗ) и инвалидах:

П.2.1.3 графа 24 (Выпуск ожидаемый, обучающихся за счёт бюджетных ассигнований бюджета субъекта РФ):

Наименование специальности, профессии по перечням профессий и специальностей, утвержденных приказами Минобрнауки России от 29 октября 2013г. № 1199 и Минпросвещения России от 17 мая 2022г. № 336	№ строки	Код специальности, профессии	Выпуск ожидаемый с 01.10. текущего года по 30.09. следующего года		В том числе (из гр. 19)				местного бюджета	по договорам об оказании платных образовательных услуг	Из общего ожидаемого выпуска (из гр. 19):					
			всего (сумма гр. 21, 23, 25, 26)	из них лица с ОВЗ, инвалиды, дети-инвалиды	за счет бюджетных ассигнований		всего	из них лица с ОВЗ, инвалиды, дети-инвалиды			всего	из них лица с ОВЗ, инвалиды, дети-инвалиды	выпуск из числа студентов, заключивших договор о целевом обучении	прошли промежуточную аттестацию с использованием механизма демонстрационного экзамена		
					федерального бюджета										бюджета субъекта Российской Федерации	
					всего	из них лица с ОВЗ, инвалиды, дети-инвалиды									всего	из них лица с ОВЗ, инвалиды, дети-инвалиды
1	2	3	19	20	21	22	23	24	25	26	27	28				
Программы подготовки специалистов среднего звена: на базе основного общего образования – всего	01	x	73	3	0	0	73	3	0	0	2	0				
в том числе по специальностям:																
Компьютерные системы и комплексы	1	09.02.01	44	2	0	0	44	2	0	0	2	0				
Программирование в компьютерных системах	2	09.02.03	0	0	0	0	0	0	0	0	0	0				
Дошкольное образование	3	44.02.01	12	0	0	0	12	0	0	0	0	0				
Преподавание в начальных классах	4	44.02.02	17	1	0	0	17	1	0	0	0	0				
Дизайн (по отраслям)	5	54.02.01	0	0	0	0	0	0	0	0	0	0				
на базе среднего общего образования – всего	02	x	0	0	0	0	0	0	0	0	0	0				
Всего по программам подготовки специалистов среднего звена (сумма стр. 01, 02)	03	x	73	3	0	0	73	3	0	0	2	0				

Форма ФСН № СПО-1: типовые ошибки, допущенные ПОО Самарской области в 2022 году

П.2.5 строки 17-22 (Обучение лиц с ограниченными возможностями здоровья и инвалидов):

Наименование показателей		№ строки	Программы подготовки специалистов среднего звена									
			на базе основного общего образования из гр. 5					на базе среднего общего образования из гр. 10				
			Принято	Численность студентов	Выпуск	трудоустроены	продолжили профессиональное образование	Принято	Численность студентов в	Выпуск	трудоустроены	продолжили профессиональное образование
1	2	3	4	5	6	7	8	9	10	11	12	
Всего	Студенты с ограниченными возможностями здоровья	01	3	33	11	4	2	0	1	0	0	0
	из них:	02	0	20	9	3	2	0	1	0	0	0
	дети-инвалиды	03	2	6	0	0	0	0	0	0	0	0
	Инвалиды (кроме учтенных в стр. 02)	04	1	27	13	13	0	1	1	1	1	0
	Дети-инвалиды (кроме учтенных в стр. 03)	05	14	19	0	0	0	0	0	0	0	0
	Всего студентов с ограниченными возможностями здоровья, инвалидов, детей-инвалидов (сумма стр. 01, 04 и 05)	06	18	79	24	17	2	1	2	1	1	0
Из общей численности обучаются по адаптированным образовательным программам	Студенты с ограниченными возможностями здоровья	07	3	31	10	x	x	0	1	0	x	x
	из них:	08	0	19	8	x	x	0	1	0	x	x
	дети-инвалиды	09	2	4	0	x	x	0	0	0	x	x
	Инвалиды (кроме учтенных в стр. 08)	10	0	10	10	x	x	0	0	0	x	x
	Дети-инвалиды (кроме учтенных в стр. 09)	11	0	1	0	x	x	0	0	0	x	x
Из них (из строк 06–10) обучаются в отдельных группах для обучающихся с ограниченными возможностями здоровья	Студенты с ограниченными возможностями здоровья	12	0	14	5	x	x	0	0	0	x	x
	из них:	13	0	8	3	x	x	0	0	0	x	x
	дети-инвалиды	14	0	1	0	x	x	0	0	0	x	x
	Инвалиды (кроме учтенных в стр. 13)	15	0	10	10	x	x	0	0	0	x	x
	Дети-инвалиды (кроме учтенных в стр. 14)	16	0	1	0	x	x	0	0	0	x	x
Из общей численности (из стр. 06) с нарушениями:	зрения	17	4	10	0	0	0	0	1	0	0	0
	слуха	18	2	15	9	8	0	0	0	0	0	0
	опорно-двигательного аппарата	19	7	18	5	2	2	0	0	0	0	0
	интеллектуального развития	20	0	0	0	0	0	0	0	0	0	0
	с другими нарушениями	21	5	30	8	7	0	0	0	1	1	0
	с множественными нарушениями	22	0	6	2	0	0	1	1	0	0	0

РАЗЪЯСНЕНИЯ к п.2.5:

Ограниченные возможности здоровья (ОВЗ) подтверждаются заключением, выданным психолого-медико-педагогической комиссией (ПМПК).

Инвалидность подтверждается справкой об установлении инвалидности, выданной медико-социальной экспертизой (МСЭ):

- лицам в возрасте до 18 лет - устанавливается категория «ребенок-инвалид»;
- лицам в возрасте 18 лет и старше – устанавливается группа инвалидности (1, 2, 3).

Дети-инвалиды - лица в возрасте до 18 лет, которым установлена категория «ребенок-инвалид».

Студенты с ограниченными возможностями здоровья	01	- Студенты, имеющие только заключение ПМПК; - Студенты, имеющие одновременно и заключение ПМПК, и справку МСЭ об установлении инвалидности
из них: инвалиды	02	Студенты в возрасте 18 лет и старше, имеющие одновременно и заключение ПМПК, и справку МСЭ об установлении инвалидности
дети-инвалиды	03	Студенты в возрасте до 18 лет, имеющие одновременно и заключение ПМПК, и справку МСЭ об установлении инвалидности
Инвалиды (кроме учтенных в стр. 02)	04	Студенты в возрасте 18 лет и старше, имеющие только справку МСЭ об установлении инвалидности (заключение ПМПК отсутствует)
Дети-инвалиды (кроме учтенных в стр. 03)	05	Студенты в возрасте до 18 лет, имеющие только справку МСЭ об установлении инвалидности (заключение ПМПК отсутствует)

Форма ФСН № СПО-1: типовые ошибки, допущенные ПОО Самарской области в 2022 году

П.2.7 строки 05, 06 (Численность студентов, прием и выпуск по категориям льготного обеспечения очной формы обучения):

Наименование показателей	№ строки	Программы подготовки специалистов среднего звена					
		на базе основного общего образования			на базе среднего общего образования		
		Принято	Численность студентов	Выпуск	Принято	Численность студентов	Выпуск
1	2	3	4	5	6	7	8
Студенты, находящиеся на полном государственном обеспечении	01	27	115	24	1	6	2
Военнослужащие, исполнявшие интернациональный долг, участники других локальных конфликтов	02	0	0	0	0	0	0
из них ставшие инвалидами вследствие ранения, контузии, увечья или заболевания	03	0	0	0	0	0	0
Граждане, подвергшиеся воздействию радиации	04	0	1	0	0	0	0
Инвалиды 1 и 2 групп, инвалиды с детства	05	15	62	21	1	2	1
из них (из стр. 05) – дети-инвалиды	06	14	23	0	0	0	0

Противоречие данным, указанным в п.2.5 СПО-1 (очная форма).

Наименование показателей	№ строки	Программы подготовки квалифицированных рабочих, служащих					
		на базе основного общего образования			на базе среднего общего образования		
		Принято	Численность студентов	Выпуск	Принято	Численность студентов	Выпуск
1	2	9	10	11	12	13	14
Студенты, находящиеся на полном государственном обеспечении	01	1	3	4	0	0	0
Военнослужащие, исполнявшие интернациональный долг, участники других локальных конфликтов	02	0	0	0	0	0	0
из них ставшие инвалидами вследствие ранения, контузии, увечья или заболевания	03	0	0	0	0	0	0
Граждане, подвергшиеся воздействию радиации	04	0	0	0	0	0	0
Инвалиды 1 и 2 групп, инвалиды с детства	05	1	14	0	0	0	0
из них (из стр. 05) – дети-инвалиды	06	1	3	0	0	0	0

В **строках 05, 06** в обязательном порядке учитываются студенты-инвалиды, обучающиеся за счет бюджетных ассигнований, поскольку они получают социальную стипендию и другие формы материальной поддержки в образовательной организации.

Студенты-инвалиды, обучающиеся на платной основе, не учитываются в п.2.7, если они не пользуются никакими льготами в образовательной организации.

Инвалиды с детства:

- ✓ дети-инвалиды (до 18 лет);
- ✓ лица в возрасте 18 лет и старше, имеющие 1, 2 или 3 группу инвалидности, которым первичная инвалидность была установлена в возрасте до 18 лет. Указывается в справке об установлении инвалидности как «причина инвалидности».

Форма ФСН № СПО-1: типовые ошибки, допущенные ПОО Самарской области в 2022 году

Сведения о проведении аттестации с использованием механизма демонстрационного экзамена:

П.2.1.3 графы 16, 17, 28 (Распределение выпуска):

Наименование специальности, профессии по перечням профессий и специальностей, утвержденных приказами Минобрнауки России от 29 октября 2013 г. № 1199 и Минпросвещения России от 17 мая 2022г. № 336	№ строки	Код специальности, профессии	Выпуск ФАКТИЧЕСКИЙ с 01.10. прошлого года по 30.09. текущего года		...	Из общего выпуска (из гр. 4)					Из общего ОЖИДАЕМОГО выпуска (из гр. 19):	
			всего	из них лица с		получившие по результатам ГИА	прошедшие аттестацию с использованием механизма демонстрационного экзамена		выпуск из числа студентов, заключивших договор о целевом обучении	...	выпуск из числа студентов, заключивших договор о целевом обучении	прошли промежуточную аттестацию с использованием механизма демонстрационного экзамена
							всего	из них прошедшие ГИА в форме демонстрационного экзамена				
1	2	3	16	17	18	17	28					
Программы подготовки специалистов среднего звена: на базе основного общего образования – всего	01	х										
<p>В графе 16 показывается численность студентов, прошедших в период с 01.10.2021 по 30.09.2022 аттестацию (промежуточную и/или итоговую) с использованием механизма демонстрационного экзамена, <u>из них</u> в графе 17 выделяется численность студентов, обучавшихся по ФГОС СПО, предусматривающим проведение государственной итоговой аттестации в форме демонстрационного экзамена, прошедших государственную итоговую аттестацию в форме демонстрационного экзамена.</p> <p>В графе 28 показывается численности студентов, прошедших в период с 01.10.2021 по 30.09.2022 промежуточную аттестацию с использованием механизма демонстрационного экзамена.</p>												
в том числе по специальностям:												
Компьютерные системы и комплексы	1	09.02.01	17	0	...	2	1	0	0	0	...	0
Программирование в компьютерных системах	2	09.02.03	16	0	...	3	15	0	0	0	...	0
Дошкольное образование	3	44.02.01	18	1	...	18	17	18	0	0	...	0
Дизайн (по отраслям)	4	54.02.01	11	1	...	11	9	11	0	1	...	0
на базе среднего общего образования – всего	02	х	0	0	...	0	0	0	0	0	...	0
Всего по программам подготовки специалистов среднего звена (сумма стр. 01, 02)	03	х	62	2	...	34	55	18	0	1	...	2

П.2.6 строки 14-17 (Численность студентов очной формы обучения, получающих стипендии и другие формы материальной поддержки):

Наименование показателей	№ строки	Программы подготовки специалистов среднего звена			Программы подготовки квалифицированных рабочих, служащих		
		Всего (сумма гр. 4, 5)	в том числе программы		Всего (сумма гр. 7, 8)	в том числе программы	
			на базе основного общего образования	на базе среднего общего образования		на базе основного общего образования	на базе среднего общего образования
1	2	3	4	5	6	7	8
Численность студентов, получающих: государственные академические стипендии	01	2261	2116	145	215	215	0
государственные социальные стипендии	02	465	444	21	49	49	0
стипендии Правительства Российской Федерации	03	3	3	0	0	0	0
именные стипендии, учрежденные: федеральными государственными органами	04	0	0	0	0	0	0
органами государственной власти субъекта Российской Федерации	05	0	0	0	0	0	0
органами местного самоуправления	06	0	0	0	0	0	0
юридическими лицами	07	0	0	0	0	0	0
из них организацией, студентами которой они являются	08	0	0	0	0	0	0
физическими лицами	09	0	0	0	0	0	0
стипендии, назначенные юридическими лицами (кроме именных, указанных в строке 07)	10	0	0	0	0	0	0
в том числе студентам, направленным ими на обучение	11	0	0	0	0	0	0
стипендии, назначенные физическими лицами (кроме именных, указанных в строке 09)	12	0	0	0	0	0	0
в том числе студентам, направленным ими на обучение	13	0	0	0	0	0	0
Численность студентов, получающих другие формы материальной поддержки	14	436	436	0	7	7	0
из них за счет средств: стипендиального фонда	15	315	315	0	4	4	0
бюджетных ассигнований бюджета субъекта Российской Федерации	16	121	121	0	3	3	0
полученных от приносящей доход деятельности	17	0	0	0	0	0	0

Форма ФСН № СПО-1: типовые ошибки, допущенные ПОО Самарской области в 2022 году

П.3.1 строки 23-24 и 25-26 (Распределение численности персонала по уровню образования и полу):

Наименование показателей	№ строки	Всего, человек	из них (из гр.3) имеют образование										Из гр. 3			Численность работников в пересчете на полную занятость, единиц	
			высшее	из них (из гр. 4) педагогическое	из гр. 4 имеют:					среднее профессиональное образование по ППССЗ	из них (гр. 11) педагогическое	среднее профессиональное образование по ППКРС	имеют квалификационные категории		женщины		
					ученую степень			ученое звание					высшую	первую			
					доктора наук	кандидата наук	PhD	профессора	доцента								
1	2	3	4	5	6	7	8	9	10	11	12	13	14	15	16	17	
Численность работников - всего (сумма строк 02, 06, 21, 22)	01	40	25	11	0	0	0	0	0	0	11	2	4	1	6	30	x
в том числе:																	
руководящие работники - всего	02	4	4	3	0	0	0	0	0	0	0	0	0	0	0	4	x
.....	...																
педагогические работники - всего (сумма строк 07,12-20)	06	20	15	7	0	0	0	0	0	5	2	0	1	6	14	20,0	
в том числе:																	
преподаватели (сумма строк 8-11)	07	17	14	7	0	0	0	0	0	3	1	0	0	6	11	17,0	
.....	...																
мастера производственного обучения	12	1	1	0	0	0	0	0	0	0	0	0	0	0	1	1,0	
.....	...																
Из строки 07 преподаватели , осуществляющие деятельность по реализации образовательных программ:																	
подготовки квалифицированных рабочих, служащих	23	7	5	3	0	0	0	0	0	2	0	0	0	1	3	7,0	
подготовки специалистов среднего звена	24	10	9	4	0	0	0	0	0	1	1	0	0	5	8	10,0	
Из строки 12 мастера производственного обучения , осуществляющие деятельность по реализации образовательных программ:																	
подготовки квалифицированных рабочих, служащих	25	1	1	0	0	0	0	0	0	0	0	0	0	0	1	1,0	
подготовки специалистов среднего звена	26	0	0	0	0	0	0	0	0	0	0	0	0	0	0	0	

АНАЛОГИЧНАЯ СИТУАЦИЯ при заполнении **п.3.7.1 строки 23-24 и 25-26** (Распределение персонала по возрасту и полу).

Форма ФСН № СПО-1: типовые ошибки, допущенные ПОО Самарской области в 2022 году

П.3.3.1 строки 16-17 и 18-19 (Численность внешних совместителей):

Наименование показателей	№ строки	Всего, человек	Из них (из гр.3) имеют образование:										Из гр.3 женщины	Численность работников в пересчете на полную занятость, единиц	
			высшее	из них (гр. 4) педагогическое	Из гр.4 имеют					среднее профессиональное образование по программам подготовки специалистов среднего звена	из них (гр. 11) педагогическое	среднее профессиональное образование по программам подготовки квалифицированных рабочих, служащих			
					ученую степень		ученое звание								
					доктора наук	кандидата наук	PhD	профессора	доцента						
1	2	3	4	5	6	7	8	9	10	11	12	13	14	15	
Численность работников – всего (сумма строк 02, 03, 14, 15)	01	3	3	0	0	0	0	0	0	0	0	0	0	0	x
в том числе:															
руководящие работники – всего педагогические работники - всего (сумма строк 04-13)	02	0	0	0	0	0	0	0	0	0	0	0	0	0	x
в том числе:															
преподаватели	03	3	3	0	0	0	0	0	0	0	0	0	0	0	3,0
мастера производственного обучения	04	2	2	0	0	0	0	0	0	0	0	0	0	0	2,0
.....	05	1	1	0	0	0	0	0	0	0	0	0	0	0	1,0
.....	...														
Из строки 04 преподаватели , осуществляющие деятельность по реализации образовательных программ: подготовки квалифицированных рабочих, служащих	16	0	0	0	0	0	0	0	0	0	0	0	0	0	0
подготовки специалистов среднего звена	17	2	2	0	0	0	0	0	0	0	0	0	0	0	2,0
Из строки 05 мастера производственного обучения , осуществляющие деятельность по реализации образовательных программ: подготовки квалифицированных рабочих, служащих	18	1	1	0	0	0	0	0	0	0	0	0	0	0	1,0
подготовки специалистов среднего звена	19	0	0	0	0	0	0	0	0	0	0	0	0	0	0

АНАЛОГИЧНАЯ СИТУАЦИЯ при заполнении **п.3.7.2 строки 05-06 и 07-08** (Распределение по возрасту и полу преподавателей и мастеров производственного обучения, работающих на условиях внешнего совместительства).

П.3.3.1 строки 20-31 (Численность внешних совместителей):

Из общей численности преподавателей (из строки 04 графы 3) - работники предприятий и организаций - всего	20	2
из них осуществляющие образовательную деятельность по реализации образовательных программ:		
подготовки квалифицированных рабочих, служащих	21	0
подготовки специалистов среднего звена	22	2
Из строки 20 - работники предприятий и организаций реального сектора экономики-всего	23	2
из них осуществляющие образовательную деятельность по реализации образовательных программ:		
подготовки квалифицированных рабочих, служащих	24	0
подготовки специалистов среднего звена	25	2
Из общей численности мастеров производственного обучения (из строки 05 графы 3) - работники предприятий и организаций - всего	26	1
из них осуществляющие образовательную деятельность по реализации образовательных программ:		
подготовки квалифицированных рабочих, служащих	27	1
подготовки специалистов среднего звена	28	0
Из строки 26 - работники предприятий и организаций реального сектора экономики-всего	29	1
из них осуществляющие образовательную деятельность по реализации образовательных программ:		
подготовки квалифицированных рабочих, служащих	30	1
подготовки специалистов среднего звена	31	0

Численность преподавателей и мастеров производственного обучения из числа действующих работников профильных предприятий и организаций, работающих по совместительству в образовательной организации, – влияет на результаты федеральных мониторингов.

Форма ФСН № СПО-1: типовые ошибки, допущенные ПОО Самарской области в 2022 году

П.3.6 (Движение работников) графы 3, 4, 5 (число ставок); строки 23-24 и 25-26:

Наименование показателей	№ строки	Число ставок по штату, единиц	Фактически занято, единиц	
			всего	работниками списочного состава	
1	2	3	4	5
Численность работников - всего (сумма строк 02, 06, 21, 22)	01	320,86	279,82	277,32
в том числе:					
руководящие работники - всего		9,00	6,00	6,00
из них:					
директор (начальник)	03	1,00	1,00	1,00
заместители директора (начальника)	04	4,00	3,50	3,50
руководитель филиала	05	0,00	0,00	0,00
педагогические работники - всего (сумма строк 07, 12-20)	06	193,86	170,56	169,06
в том числе:					
преподаватели (сумма строк 8-11)	07	154,86	137,56	136,56
из них:					
преподаватели по общеобразовательным дисциплинам	09	49,19	45,67	45,17
общего гуманитарного и социально-экономического учебного цикла	10	3,10	2,77	2,46
математического и общего естественнонаучного учебного цикла	11	88,20	75,66	75,16
мастера производственного обучения	12	7,00	5,00	5,00
социальные педагоги	13	2,00	2,00	2,00
педагоги-психологи	14	2,00	2,00	2,00
педагоги-организаторы	15	3,00	3,00	3,00
преподаватели - организаторы (основ безопасности жизнедеятельности, допризывной подготовки)	16	2,00	2,00	2,00
руководители физического воспитания	17	1,00	1,00	1,00
методисты	18	8,00	7,00	7,00
тьюторы	19	0,00	0,00	0,00
прочие	20	14,00	11,00	10,50
учебно-вспомогательный персонал	21	5,00	3,00	3,00
обслуживающий персонал	22	113,00	100,26	99,26
Из строки 07 преподаватели, осуществляющие деятельность по реализации образовательных программ:					
подготовки квалифицированных рабочих, служащих	23	45,28	40,36	39,86 графы 06-12
подготовки специалистов среднего звена	24	109,58	97,20	96,70 графы 06-12
Из строки 12 мастера производственного обучения, осуществляющие деятельность по реализации образовательных программ:					
подготовки квалифицированных рабочих, служащих	25	0,00	0,00	0,00 графы 06-12
подготовки специалистов среднего звена	26	7,00	5,00	5,00 графы 06-12

графа 4 – указывается **всего число фактически занятых ставок всеми сотрудниками ПОО** (по основному месту работы (вкл. внутреннее совмещение/совместительство), по внешнему совместительству и по договорам гражданско-правового характера (ГПХ)).

графа 5 – указывается **число фактически занятых ставок работниками списочного состава** (т.е. без внешних совместителей - п.3.3.1, и без договоров ГПХ с внештатными работниками – п.3.3.2)